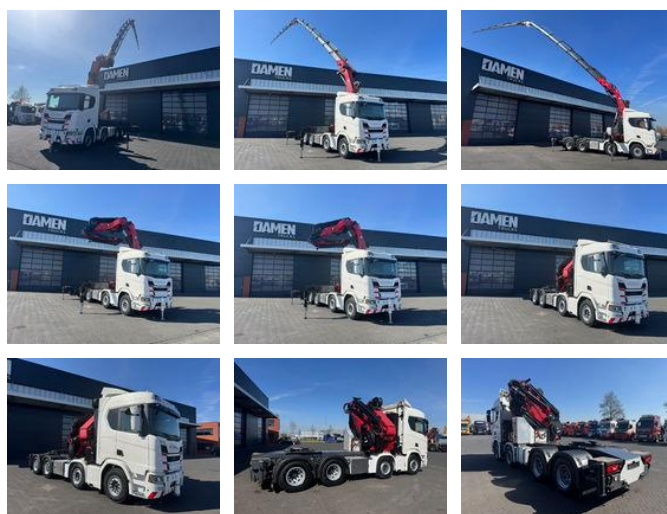




Scania R 500 8x2NB HMF 9520-K7 + JIB FJ 2200-6

Caractéristiques générales

Marque	Scania
Sous-catégorie	Camion grue
Relevé du compteur kilométrique	104.000km
Année de construction	2019
Date de première inscription	10-07-2019
Lecture du compteur horaire	2630
Couleur	Esprit
Condition	Utilisé
Conditions générales	Excellente
Carburant	Diesel
Classe d'émission	Euro 6
Référence	DT - 154364
ceMarking	Oui



Caractéristiques

Poids à vide	25.475kg
payloadWeight	13.525kg
GVW	39.000kg
Numéro de série	YS2R8X20002154364

Scania R 500 8x2NB HMF 9520-K7 + JIB FJ 2200-6

Spécifications techniques

Nombre d'axes	4
Configuration des axes	8x2
Transmission	Automatique
Actifs	368kw

Accessoires

- Prise de force
- Pare-soleil
- Climatisation
- Lubrification centralisée
- Régulateur de vitesse
- Fenêtres électriques
- Limiteur de vitesse
- Frigo
- Cabine de couchage
- Verrouillage centralisé
- Rétroviseurs extérieurs à réglage électrique
- Faible bruit
- Boîte à outils
-
- Corne de l'air
- Système de navigation
- Chauffage
- Réservoir de carburant en aluminium
- Intarder
- Éclairage au xénon
- ABS
- Suspension pneumatique