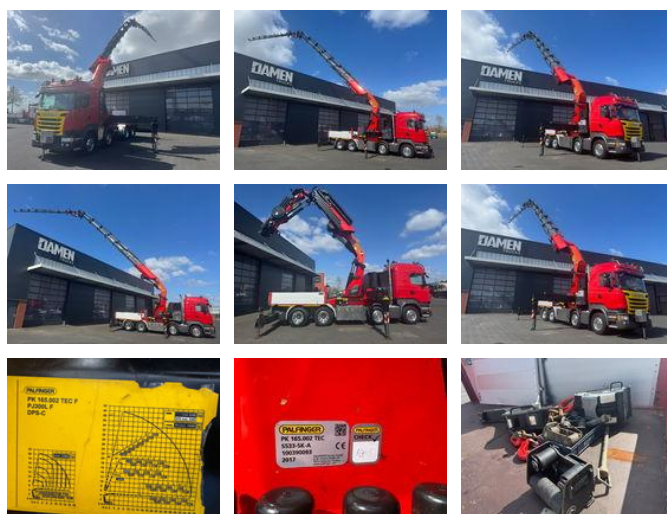




Scania R 450 8x4 Palfinger PK 165.002 TEC F + JIB PJ 300L F

Caractéristiques générales

Marque	Scania
Sous-catégorie	Camion grue
Relevé du compteur kilométrique	98.000km
Année de construction	2017
Date de première inscription	11-04-2017
Lecture du compteur horaire	4893
Couleur	Rouge
Condition	Utilisé
Conditions générales	Excellente
Carburant	Diesel
Classe d'émission	Euro 6
Référence	DCT-454886
ceMarking	Oui



Caractéristiques

Poids à vide	29.100kg
GVW	37.000kg

Scania R 450 8x4 Palfinger PK 165.002 TEC F + JIB PJ 300L F

Spécifications techniques

Nombre d'axes	4
Configuration des axes	8x4
Transmission	Automatique
Actifs	331kw

Accessoires

- Prise de force
- Pare-soleil
- Climatisation
- Lubrification centralisée
- Régulateur de vitesse
- Fenêtres électriques
- Limiteur de vitesse
- Attraper taupe
- Frigo
- Cabine de couchage
- Verrouillage centralisé
- Rétroviseurs extérieurs à réglage électrique
- Faible bruit
- Boîte à outils
-
- Système de navigation
- Chauffage
- Réservoir de carburant en aluminium
- Intarder
- Roues en alliage
- Éclairage au xénon
- Caméra de recul
- ABS
- Suspension pneumatique