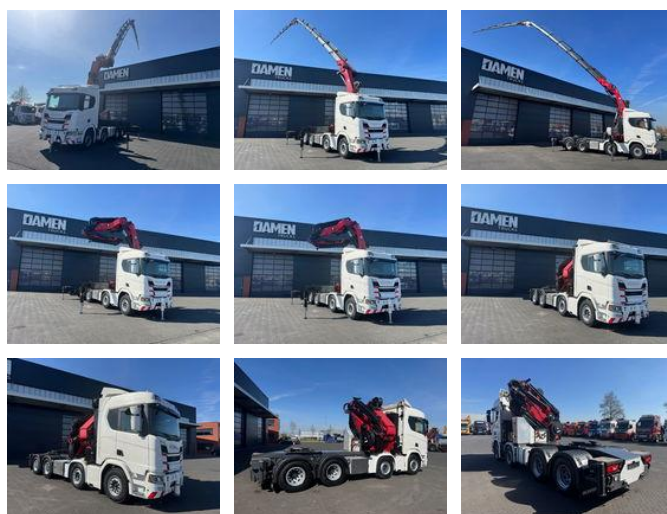




Scania R 500 8x2NB HMF 9520-K7 + JIB FJ 2200-6

Características generales

Marca	Scania
Subcategoría	Otras cabezas tractoras
Lectura del odómetro	104.000km
Año de construcción	2019
Fecha del primer registro	10-07-2019
Lectura del contador de horas	2630
Color	Ingenio
Condición	Usado
Condición general	Muy bien
Combustible	Diesel
Clase de emisión	Euro 6
Referencia	DT - 154364
ceMarking	Sí



Características

Peso vacío	25.475kg
payloadWeight	13.525kg
GVW	39.000kg
Número de serie	YS2R8X20002154364

Scania R 500 8x2NB HMF 9520-K7 + JIB FJ 2200-6

Especificaciones técnicas

Número de ejes	4
Configuración de ejes	8x2
Transmisión	Automático
Activos	368kw

Accesorios

- PTO
- Parasol
- Aire acondicionado
- Lubricación central
- Cruise control
- Ventanas electrónicas
- Limitador de velocidad
- Nevera
- Cabina de dormir
- Cierre central de puertas
- Electrically adjustable door mirrors
- Bajo Ruido
- Caja de herramientas
-
- Bocina de aire
- Sistema de navegacion
- Vehicle heater
- Tanque de combustible de aluminio
- Intarder
- Iluminación de xenón
- ABS
- Suspensión neumática